

Nachtzüge: Wohin führt die Reise?

Werner Ebert,
SBB Internationaler Personenverkehr
Zürich, 26. November 2021

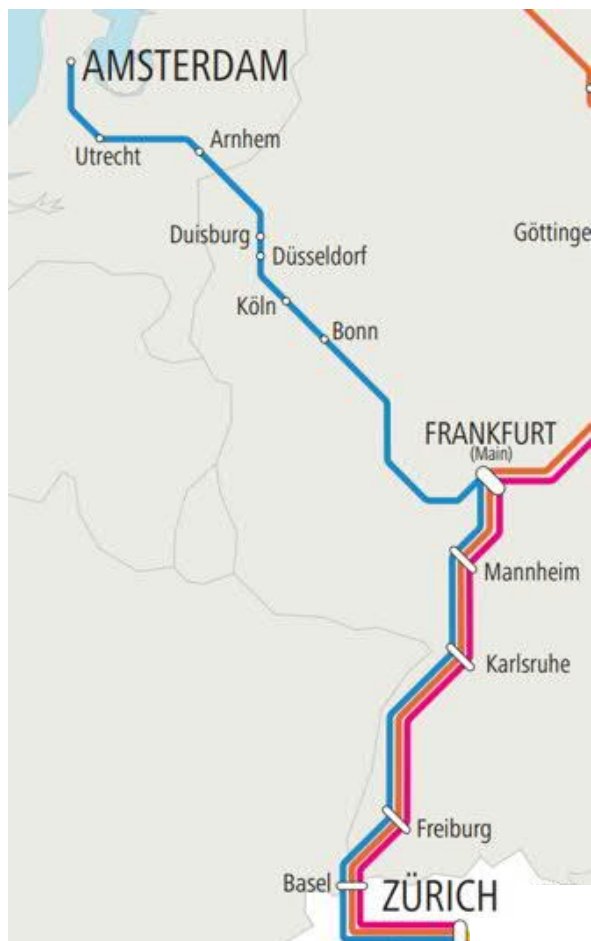




... nach Amsterdam!



Ab 12.12.2021 täglicher Nightjet Zürich – Basel – Amsterdam

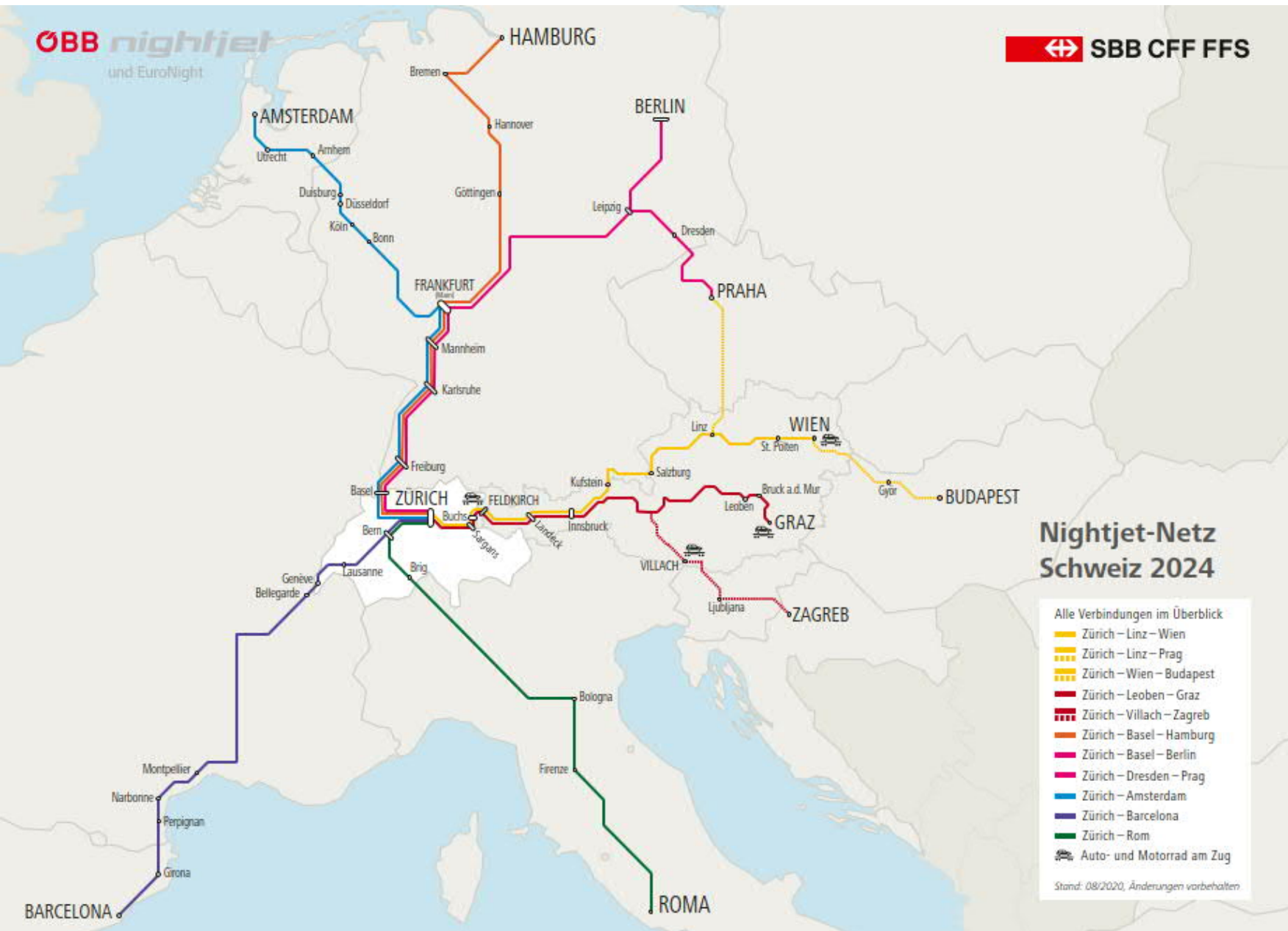


Fahrplan	NJ/IC 402 ZUR - AMS	NJ/IC 403 AMS - ZUR
Zürich HB	21:59	8:05 ▲
Basel SBB an	22:53	6:45
Basel SBB ab	23:13	6:20
Basel Badischer Bahnhof	23:23	6:11
Freiburg	0:05	5:27
Offenburg	0:41	4:49
Baden-Baden	1:02	4:25
Karlsruhe	1:23	4:01
Mannheim	1:52	3:31
Frankfurt Main Hbf. an	2:45	2:45
Frankfurt Main Hbf. ab	3:13	2:25
Frankfurt Main Flughafen	3:28	2:11
Mainz Hbf.	3:46	1:42
Koblenz Hbf.	4:41	0:49
Bonn Hbf.	5:24	0:14
Köln Hbf.	5:56	23:53
Düsseldorf Hbf.	6:23	23:20
Duisburg Hbf.	6:40	23:04
Oberhausen Hbf.		22:55
Arnhem Centraal	7:51	22:02
Utrecht Centraal	8:33	21:03
Amsterdam Centraal	9:14 ▼	20:30

4-Bahnen Kooperation ermöglicht Inbetriebnahme des Zuges.

- Die Inbetriebnahme wäre ohne die sehr enge Kooperation mit ÖBB, DB und NS weder betrieblich noch wirtschaftlich möglich
- Beleg für den Erfolg des Schweizer Kooperationsmodells im IPV
- «Nacht der ZUGkunft» in Zürich HB anlässlich der Erstfahrt am 11.12.2021, Möglichkeit zur Besichtigung des neuen ÖBB «Liegewagen Comfort»





Nightjet-Netz Schweiz 2024:
 10 Linien
 25 Destinationen



Unverändert: SBB möchte gemeinsam mit der ÖBB den Nachtverkehr ab der Schweiz ausbauen.

- Die Nachfrage nach Nachtzugverbindungen ist unverändert sehr hoch, schnelle Erholung nach Covid-bedingtem Unterbruch im Sommer 2020 und 2021
- Ausbau der Kooperation im Nachtverkehr mit ÖBB, um so noch besser Synergien bei Rollmaterialeinsatz, Betrieb, Vermarktung und Instandhaltung zu nutzen.
- Beschaffung von neuem Rollmaterial für einen Angebotsausbau unumgänglich. Aufgrund des Investitions-staus bei Nachtzügen seit den 1990er Jahren, sind qualitativ hochwertige Gebrauchtfahrzeuge kaum verfügbar. Dies setzt einem kurzfristigen Angebotsausbau enge Grenzen.
- Miete von gebrauchten Schlaf- und Liegewagen für einen kurzfristigen Angebotsausbau nach Amsterdam.
- Beschaffung von Nachtzügen aus vorhandenen Optionen der ÖBB für einen weiteren Angebotsschritt ab 2024 erfolgt.
- Der Wegfall der Fördermittel aus dem Schweizer Klimafonds aufgrund Ablehnung CO2-Gesetz erfordert eine kostenoptimierte Angebotsvariante sofern keine alternative Finanzierungslösung gefunden wird.



Nach Ablehnung des Co2-Gesetzes wurde mit ÖBB eine optimierte Angebotsvariante entwickelt.

Gemeinsam mit ÖBB wurde ein optimiertes Angebotskonzept erarbeitet, welches eine Umsetzung der wichtigsten Kernelemente des „Nightjet-Netzes 2024“ ab der Schweiz ermöglicht:

- ✓ – Umsetzung neuer Angebote nach:
 - Amsterdam (ab 12/21)
 - Prag inkl. Leipzig und Dresden (ab 12/22)
- ✓ – Umsetzung des Kapazitätsausbaus nach:
 - Berlin (ab 12/22)
 - Hamburg (ab 12/22)
- ✓ – Einführung neues Rollmaterial ÖBB
- ✗ – Verzicht resp. nur als Optionen:
 - NJ Zürich-Barcelona
 - NJ Zürich-Bern-Rom mit Neufahrzeugen ÖBB

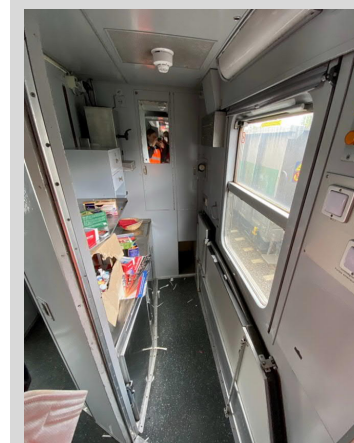




Wir setzen auf ein hochwertiges Angebot im Nachtverkehr.



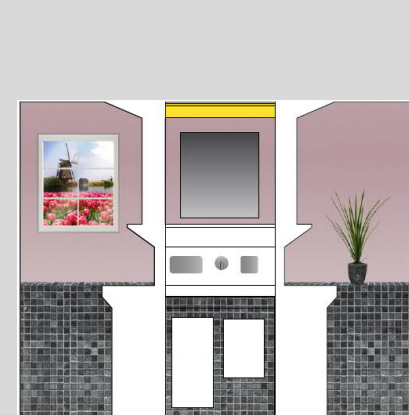
Neues SBB Nightjet Partner Branding



Umbau Küche für hochwertigen Service an Bord



Facelifting der WC



Neue Kaffeemaschine ⁷



Die europäischen Bahnen sind bereit!
Ist die Politik es auch?





Herzlichen Dank!

werner.ebert@sbb.ch