



Schweizerische Eidgenossenschaft
Confédération suisse
Confederazione Svizzera
Confederaziun svizra

Eidgenössisches Departement für
Umwelt, Verkehr, Energie und Kommunikation UVEK
Bundesamt für Umwelt BAFU

Entwicklung der CO₂-Emissionen aus dem Verkehrssektor

Dr. Raphael Bucher, BAFU

Fachtagung umverkehR
Flugverkehr und Klimaschutz
6. September 2019



Inhalt

1. Totalrevision des CO₂-Gesetzes
2. Entwicklung der Treibhausgasemissionen
3. Emissionen und Indikatoren im Verkehrssektor

Totalrevision des CO₂- Gesetzes





Totalrevision des CO₂-Gesetzes

Zeitplan



Bundesrat

- Vorentwurf **ab 2015**
- Vernehmlassung **ab Ende Aug. 2016**
- Entwurf / Botschaft **1. Dez. 2017**

Parlament

- Kommission Erstrat / Erstrat
Wintersession 2018
- Kommission Zweitrat / Zweitrat
Herbstsession 2019
- Kommission Erstrat / Erstrat
Wintersession 2019?
- Schlussabstimmungen
Frühlingssession 2020?



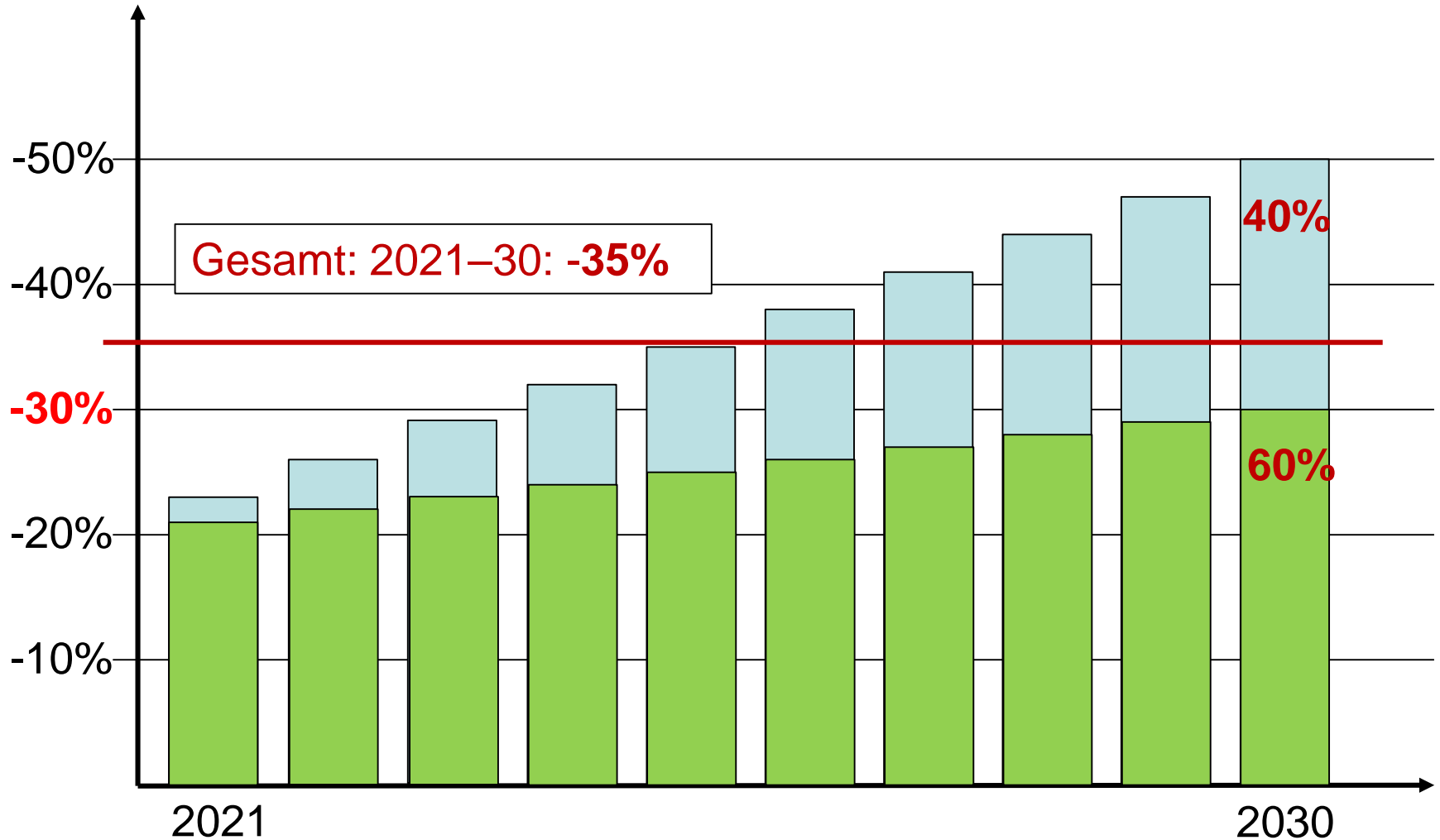
Bundesrat

- Verabschiedeter Gesetzestext
- Fak. Referendum / ev. Volksabstimmung
- Inkrafttreten **1. Jan. 2021**

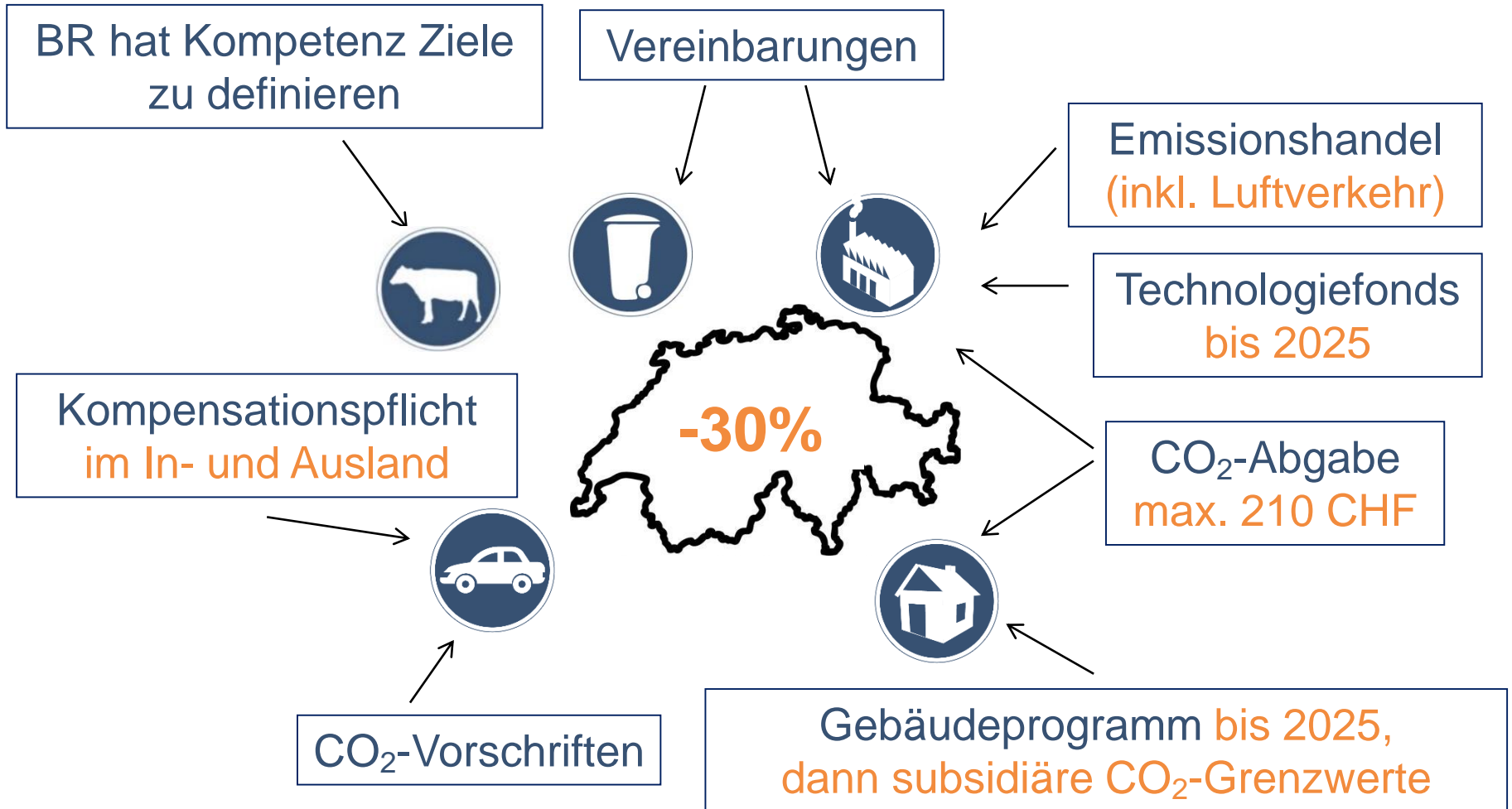


Totalrevision des CO₂-Gesetzes

Ziel bis 2030: Inland- und Auslandsreduktion



Totalrevision des CO₂-Gesetzes Massnahmenmix Bundesrat





Totalrevision des CO₂-Gesetzes

Massnahmenmix Umweltkommission Ständerat

BR hat Kompetenz Ziele zu definieren

Vereinbarungen

Emissionshandel (inkl. Luftverkehr)
Mindestpreis GuD

Technologiefonds
bis 2030

Kompensationspflicht im In- und Ausland

CO₂-Abgabe
max. 210 CHF

Flugticketabgabe (inkl. Klimafonds)

CO₂-Vorschriften inkl. LKWs

Gebäudeprogramm bis 2030,
CO₂-Grenzwerte





Totalrevision des CO₂-Gesetzes

Einordnung der Ziele

Land	Reduktionsziel 2030	Auslandanteil*	Referenzjahr
EU	-40%	0%	1990
D	-55%	0%	1990
CH	-50%	max. 40%	1990
F	-40%	0%	1990
NL	-49%	0%	1990
SWE	-49%	0%	1990
UK	-50% (2028-32)	0%	2008-12
I	Non-EHS: -33% EHS: -43%	0%	2005 2005
DK	Non-EHS: -39% EHS: -43%	0%	2005 2005

* Ausserhalb EWR



Schweizerische Eidgenossenschaft
Confédération suisse
Confederazione Svizzera
Confederaziun svizra

Eidgenössisches Departement für
Umwelt, Verkehr, Energie und Kommunikation UVEK
Bundesamt für Umwelt BAFU

Entwicklung der Treibhausgasemissionen



Entwicklung der Treibhausgasemissionen Fakten für die Schweiz



47.24 Mio. t
CO₂eq
6 t CO₂eq / Kopf
(2017)



Verkehr
32 %



Gebäude
27 %



Industrie
20 %



Landwirtschaft
13 %

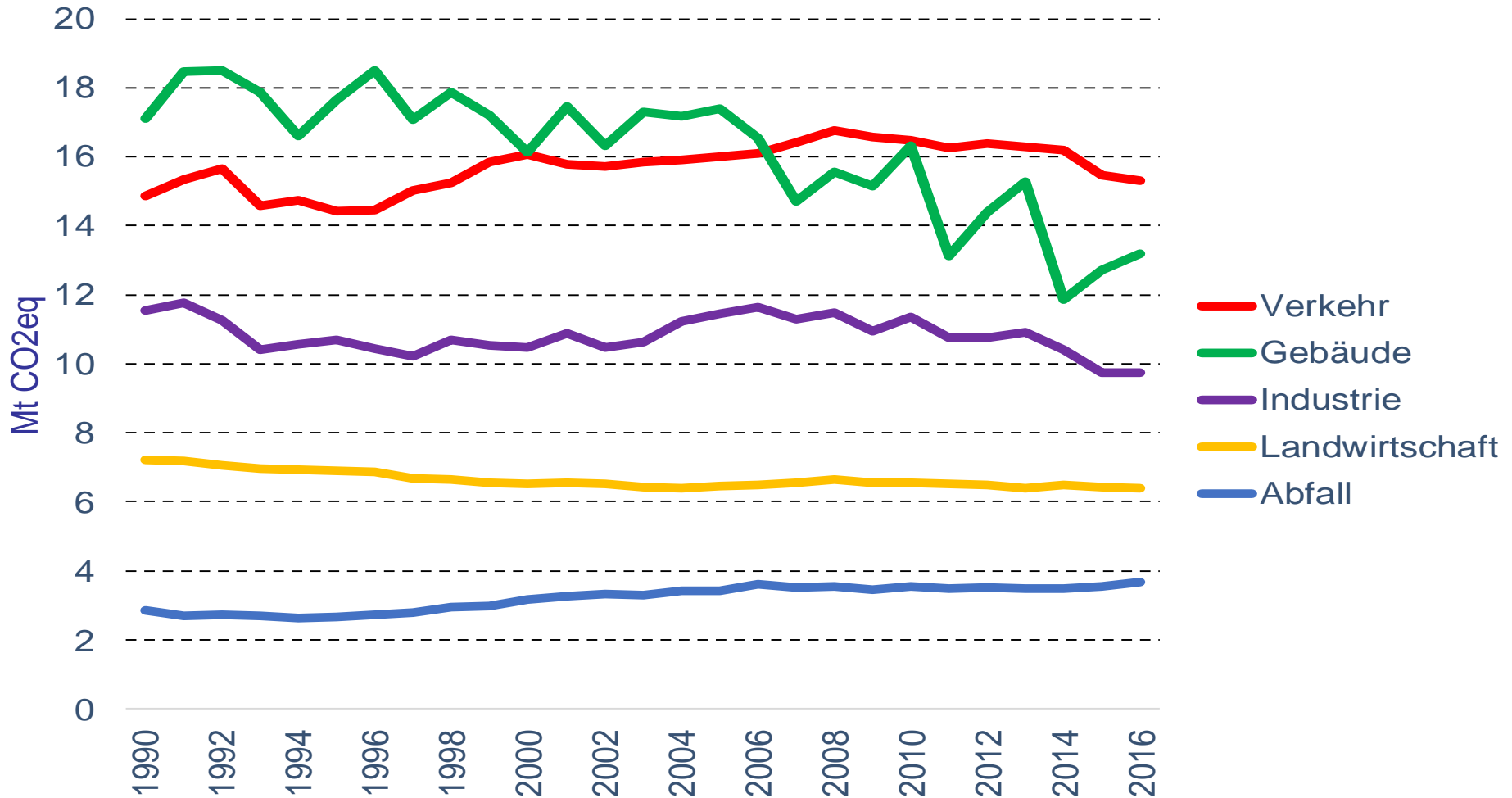


Abfall
8 %

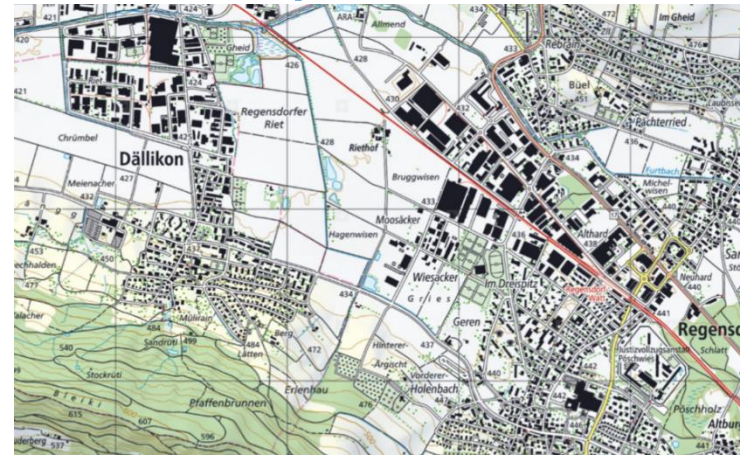
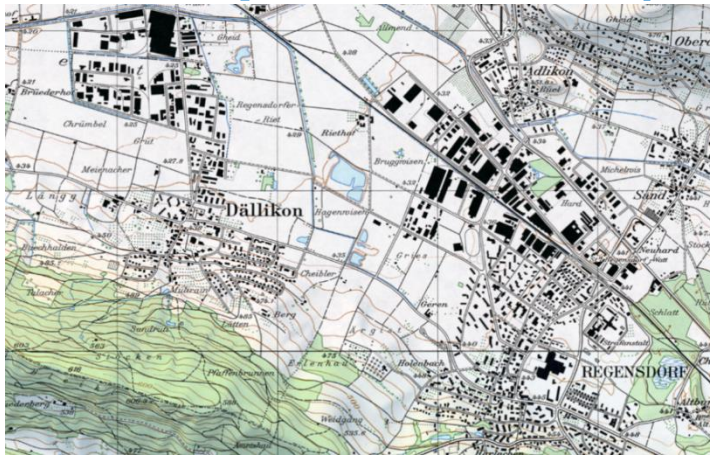


Entwicklung der Treibhausgasemissionen

Emissionen pro Sektor in den Jahren 1990–2016



Entwicklung der Treibhausgasemissionen Klimapolitik wirkt! (Schweiz 1990-2016)

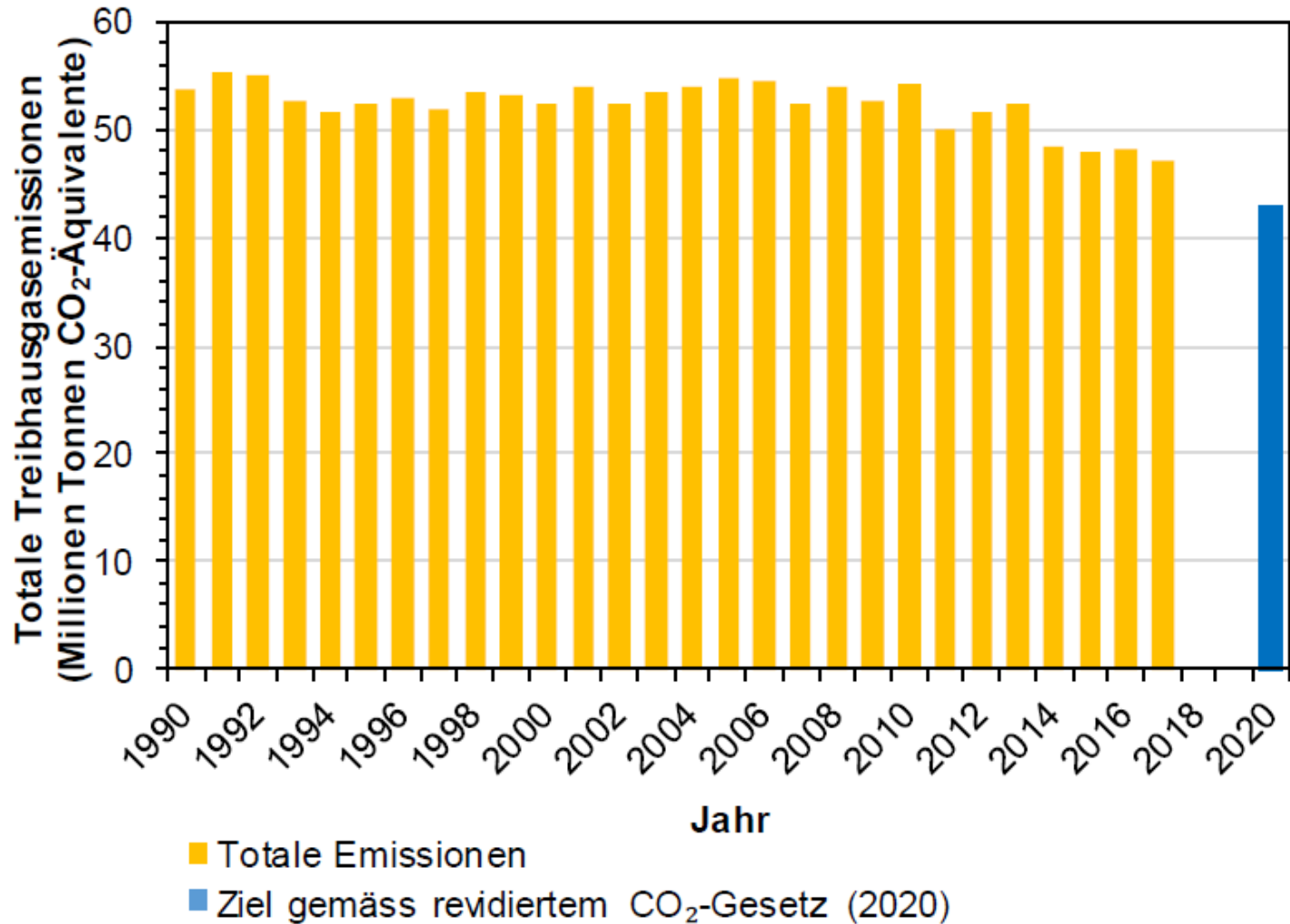


	1990	2016	Veränderung
Bevölkerung	6.67 Mio.	8.33 Mio.	+ 25 %
Personenwagen	2.99 Mio.	4.57 Mio.	+ 53 %
BIP real	358.5 Mrd. CHF	533 Mrd. CHF	+ 49 %
Wohnfläche (Haushalte + Dienstleistungen)	469 Mio. m ²	654 Mio. m ²	+ 39 %
Industrieproduktion (Index: 1990 =100)	100	161	+ 61 %
Treibhausgase	53.6 Mio. t	48.3 Mio. t	- 10 %



Entwicklung der Treibhausgasemissionen

Zielerreichung 2020?





Schweizerische Eidgenossenschaft
Confédération suisse
Confederazione Svizzera
Confederaziun svizra

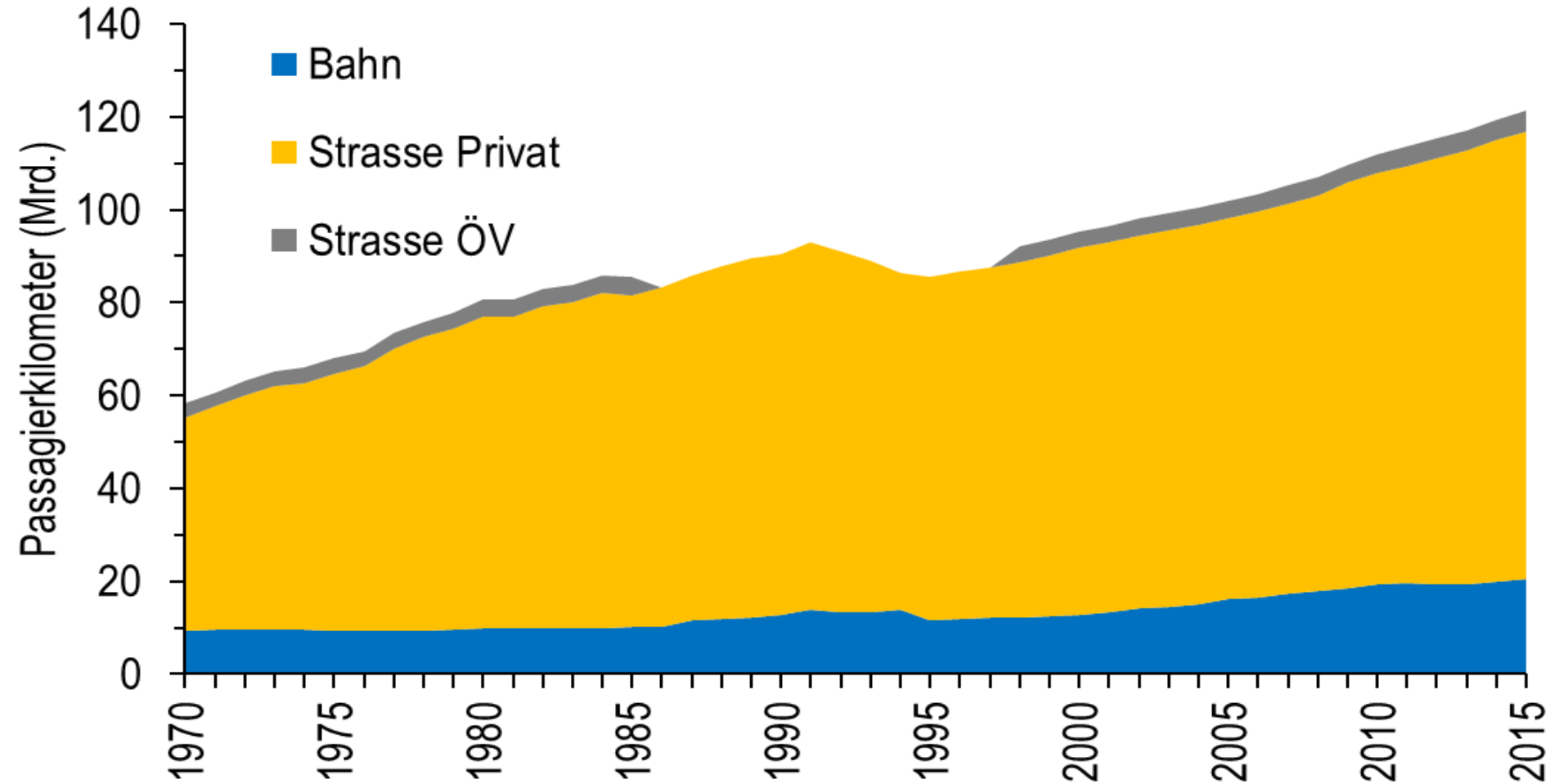
Eidgenössisches Departement für
Umwelt, Verkehr, Energie und Kommunikation UVEK
Bundesamt für Umwelt BAFU

Emissionen und Indikatoren im Verkehrssektor



Emissionen im Verkehrssektor

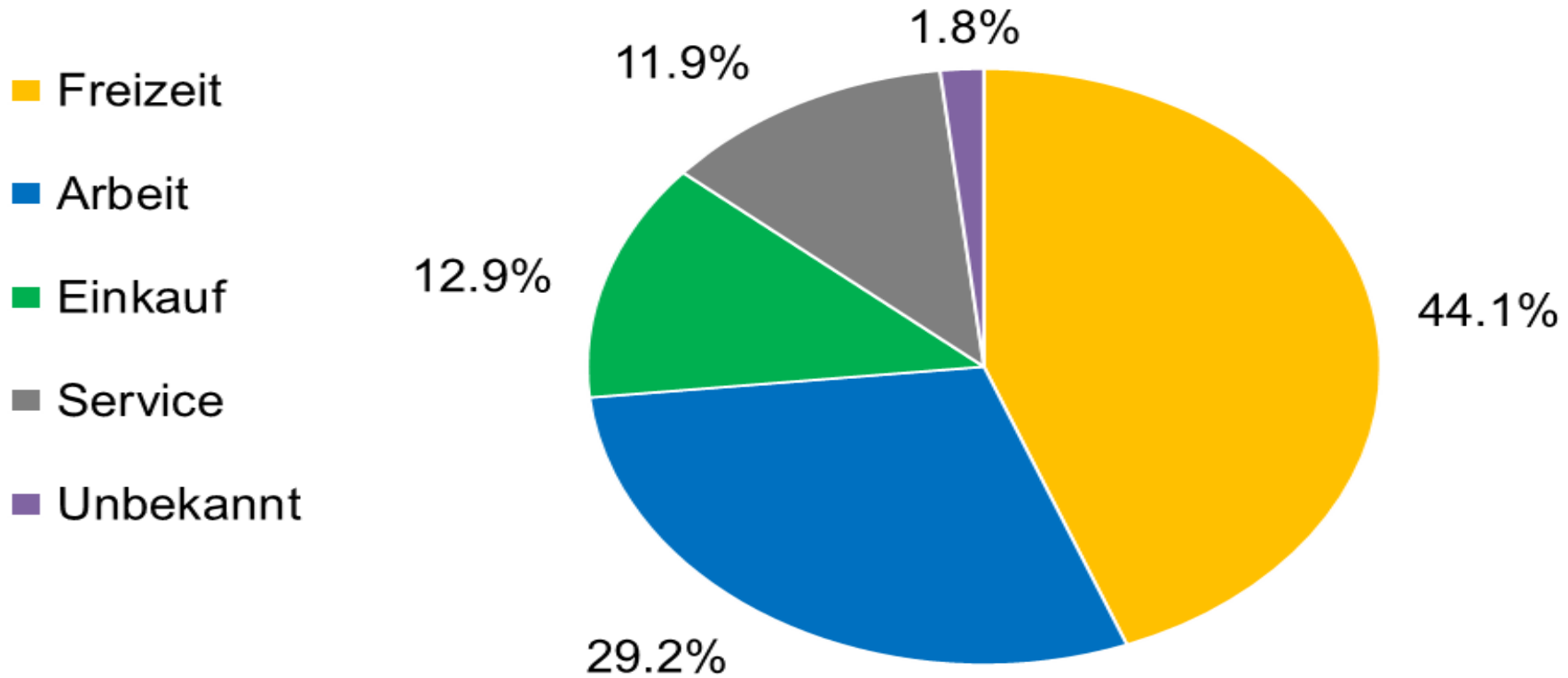
Entwicklung Personenkilometer 1970-2015





Emissionen im Verkehrssektor

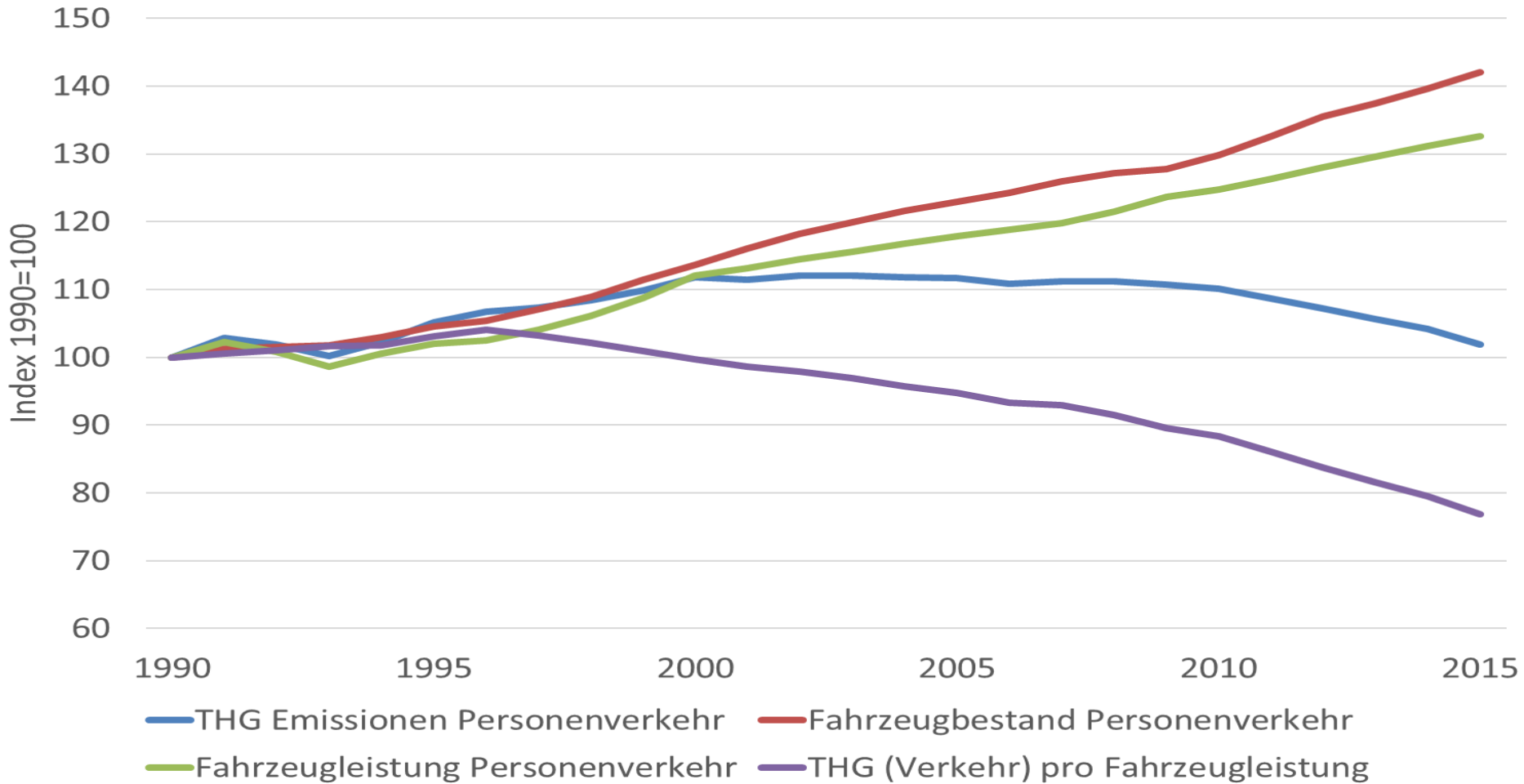
Reisezweck 2015





Emissionen im Verkehrssektor

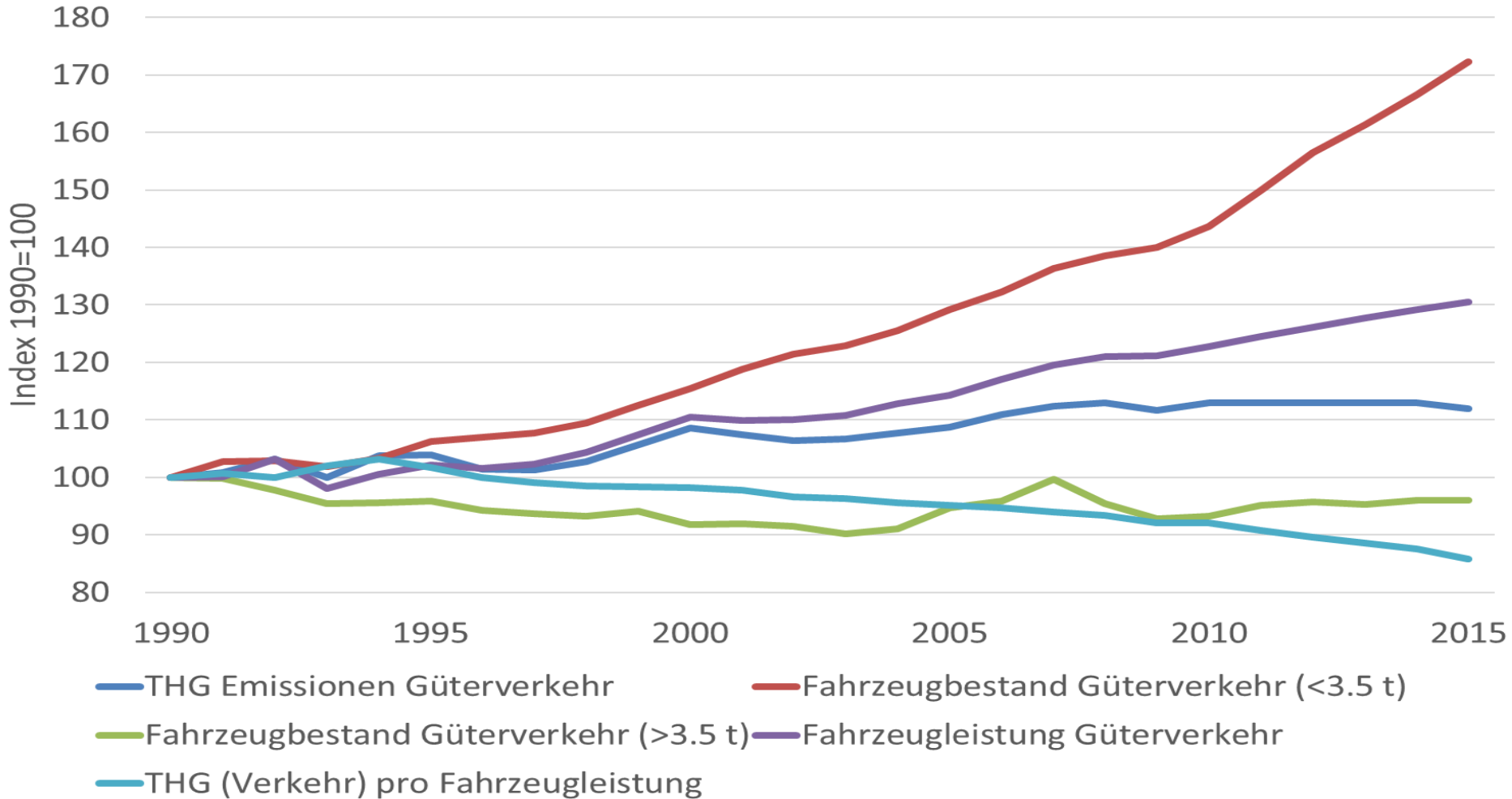
Personenverkehr 1990-2015





Emissionen im Verkehrssektor

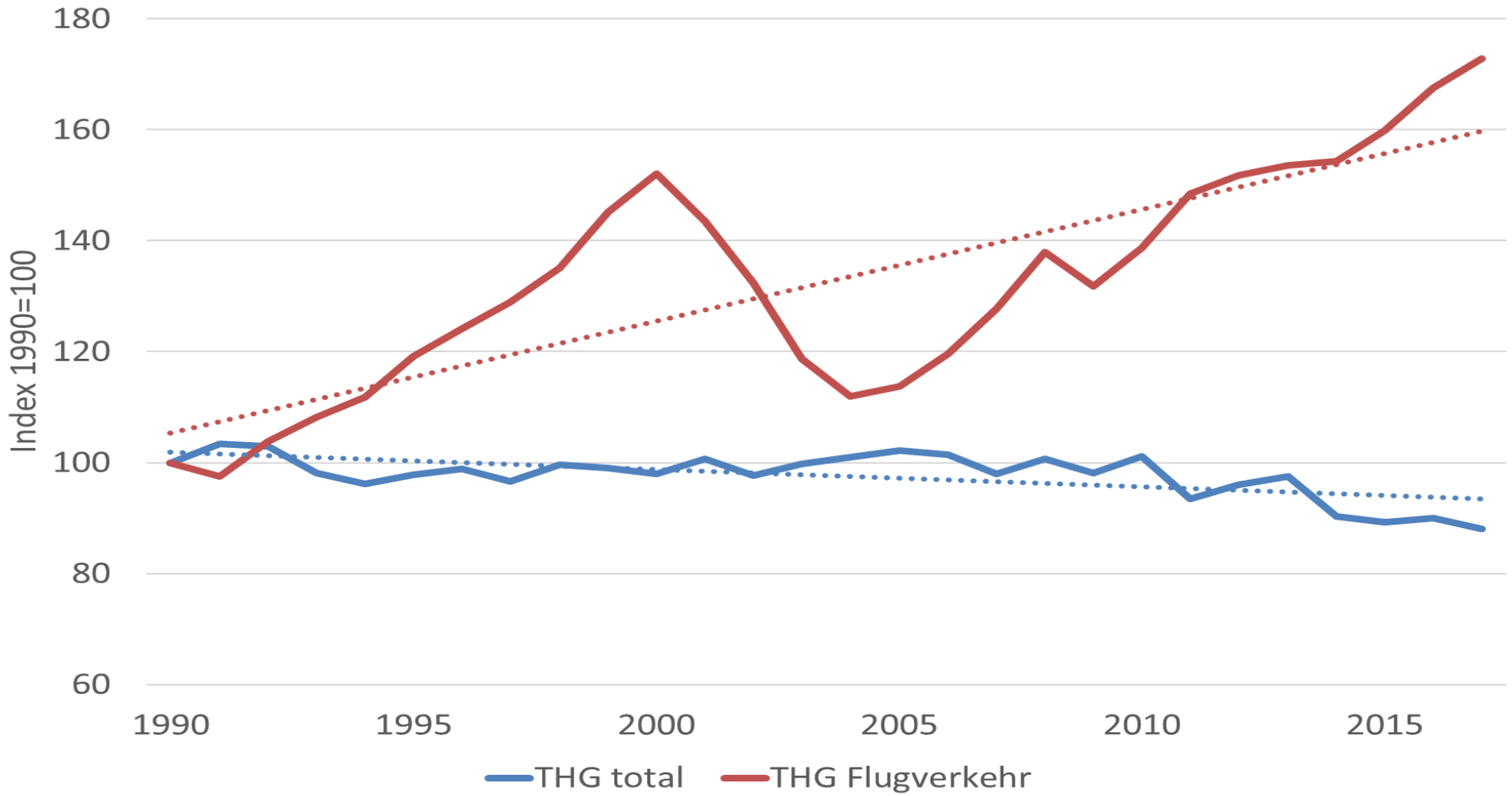
Güterverkehr 1990-2015





Emissionen im Verkehrssektor

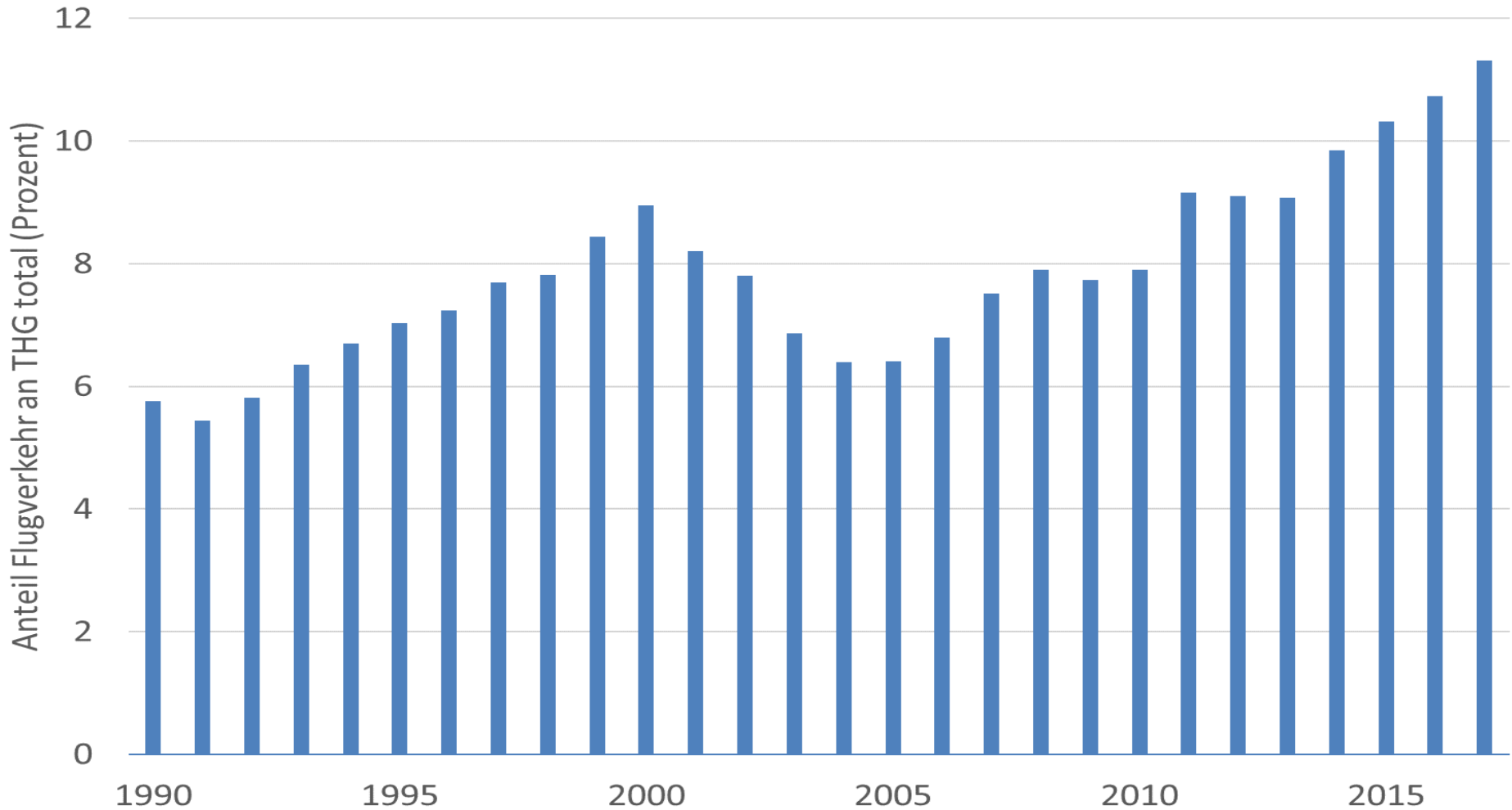
Flugverkehr 1990-2017





Emissionen im Verkehrssektor

Anteil Flugverkehr an THG total 1990-2017





Emissionen im Verkehrssektor

Wie weiter?

- Postulat UREK-S 19.3949: «**Der Verkehr muss einen Beitrag an den Klimaschutz leisten**».
- Bundesrat soll Vorschläge unterbreiten, welche zusätzlichen klimapolitischen Massnahmen im Verkehrssektor eingeführt werden könnten.
 - CO₂-Lenkungs-Abgabe auf Treibstoffe.
 - Einführung eines Mobility Pricings, dass die Klimafolgekosten.
- Ausgangslage im peripheren ländlichen Raum ist dabei zu berücksichtigen.



BESTEN DANK FÜR IHRE AUFMERKSAMKEIT!

raphael.bucher@bafu.admin.ch
www.bafu.admin.ch/klima