

Strasse, Abschnitt

## Rautistrasse Flur- bis Flüelastrasse

Schwachstelle Nr.

1

Veloroute

Strasstyp

Verkehrsbelastung

Verkehrsregime

Masterplan, gepl. übergeordnete Route  
Regionale Verbindungsstrasse / Kanton  
15'000 Fz/d  
Tempo 50, Gegenverkehr



Ausgangslage & Problemstellung

- Überbreite Fahrspuren, schmale Trottoirs;
- relativ hohe Fahrgeschwindigkeiten;
- keine Radstreifen oder andere sichere Angebote trotz 13.50 m breite Fahrbahn.



Möglicher Lösungsansatz



- Neue Querschnittsaufteilung mit Radstreifen;
- ev. Rückbau seitliche Anrampungen (Platzgewinn).

Strasse, Abschnitt

## Rautistrasse Flüela- bis Dennlerstrasse

Schwachstelle Nr.

2

Veloroute

Strasstyp

Verkehrsbelastung

Verkehrsregime

Masterplan, gepl. übergeordnete Route  
Regionale Verbindungsstrasse / Kanton  
15'000 Fz/d  
Tempo 50, Gegenverkehr, Busspur



Ausgangslage & Problemstellung

- Überbreite Fahrspuren, schmale Trottoirs;
- Busspur bis Haltestelle Albisrank (keine Busspur vor Knoten);
- relativ hohe Fahrgeschwindigkeiten;
- keine Radstreifen oder andere sichere Angebote trotz 13.00 m breite Fahrbahn;
- Velofahrende fahren heute auf Busspur.



Möglicher Lösungsansatz



- Neue Querschnittsaufteilung mit Radstreifen;
- öffnen Busspur für Veloverkehr.

Strasse, Abschnitt

# Letzigrund FC Zürich Platz

Schwachstelle Nr.



Veloroute

Masterplan, gepl. übergeordnete Route  
Verbindungsstrasse / Gemeinde

Strassentyp

7'500 bis 10'000 Fz/d

Verkehrsbelastung

Verkehrsregime

Tempo 50, Kreisverkehr, Tram Mittellage



Ausgangslage & Problemstellung

- Wichtige Routen für den Veloverkehr führen über den Platz;
- teilweise mehrspuriger Kreislauf;
- sicheres Angebot nur für Fahrbeziehung Badenerstrasse;
- «links» abbiegen im Kreislauf für Velofahrende sehr gefährlich (Kreuzen Fahrspur MIV);
- gemäss Unfallstatistik ereignen sich bei diesen Manövern immer wieder Unfälle.



Möglicher Lösungsansatz



1. Schräger- oder Seitenunfall	2. Acc. slanting or side-on
2. Überhol-, Fahrspurwechsel	3. Acc. when overtaking or changing lanes
3. Auffahrunfall	4. Acc. when overtaking or changing lanes
4. Abbiegeunfall	5. Acc. when turning left or right
5. Kreislaufunfall	6. Acc. when crossing the lane(s)
6. Frontalkollision	7. Collision front-on
7. Collisions front-on	8. Accidents with cyclist on collision



Beispiel Hubertus

- Veloweichen (Vorsortierung) markieren und rot einfärben (siehe Beispiel Hubertus);
- ev. markieren Pfeil «Geradeaus-links» für MIV.

Strasse, Abschnitt

## Badenerstrasse, Fussgängerquerungen Letziggraben bis Albrisriederplatz

Schwachstelle Nr.

6

Veloroute

Masterplan, best. übergeordnete Route  
Verbindungsstrasse / Gemeinde

Strassentyp

10'000 Fz/d (5'000 Fz/d pro Richtung)

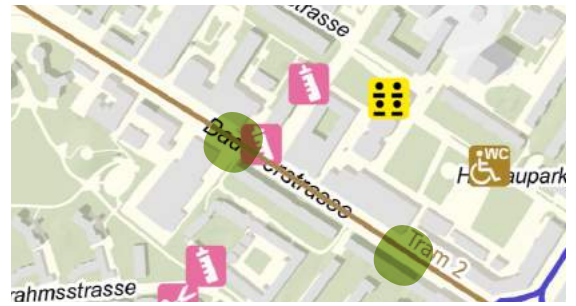
Verkehrsbelastung

Tempo 50, Gegenverkehr, Tram Mittellage

Verkehrsregime

Ausgangslage &  
Problemstellung

- Radstreifen enden vor Engstelle;
- Radstreifen dürfen nur dort angebracht werden, wo die Fahrbahnbreite das sichere Parallelfahren von Lastwagen und Velo erlaubt (min. 4.00 m);
- Parallelfahren eines Personenwagen und eines Velos ist bei der Engstelle mit 3.60 m möglich, aber sehr gefährlich;
- unklare «Vortrittsituation» für MIV (warten oder überholen);
- unsichere Situation für Velofahrende, die darum oft auf das Trottoir ausweichen.



Möglicher  
Lösungsansatz



- Priorisierung Veloverkehr gegenüber MIV durch eindeutige Markierung;
- markieren «Vorfahrt» Velo, Halteort und Einspurpfeile für MIV;
- markieren Radstreifen 5.0 m nach Fussgängerstreifen.

Strasse, Abschnitt

## Albisriedenplatz «Kreisel»

Schwachstelle Nr.

7

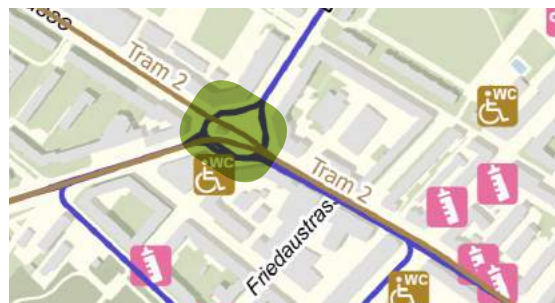
Veloroute

Strassentyp

Verkehrsbelastung

Verkehrsregime

Masterplan, gepl. übergeordnete Route  
Regionale Verbindungsstrasse / Kanton  
15'000 Fz/d  
Tempo 50, Kreisverkehr, ÖV



Ausgangslage &  
Problemstellung

- Einspuriger Kreisel, wo Velofahrende auf keinen Fall dem Rand entlang sondern in der Mitte der Spur fahren sollten;
- sehr anspruchsvolle Situation für alle Verkehrsteilnehmende;
- beobachtetes Verhalten der Velofahrende oft falsch, weil der Veloverkehr ungenügend (in die Mitte der Fahrspur) geführt wird;
- Velofahrende weichen vor dem Albisriedenplatz oft auf das stark begangene Trottoir aus.



Möglicher  
Lösungsansatz



- Markieren Piktogramme in Fahrbahnmitte VOR Kreisel;
- markieren Piktogramme in Fahrbahnmitte im Kreisel;
- Hinweistafeln aufstellen, die das richtige Verhalten im Kreisel erklären.

Strasse, Abschnitt

## Badenerstrasse, Albisriedenplatz bis Zypressenstrasse «stadtauswärts»

Schwachstelle Nr.

8

Veloroute

Strasstyp

Verkehrsbelastung

Verkehrsregime

Masterplan, gepl. übergeordnete Route  
Regionale Verbindungsstrasse / Kanton  
7'500 Fz/d in Richtung «stadtauswärts»  
Tempo 50, Gegenverkehr, Tram Mittellage



Ausgangslage &  
Problemstellung

- Rund 5.80 m breite Fahrbahn zwischen Tramtrasse und Trottoir in Richtung «stadtauswärts»;
- 2.00 m breite weisse Langsparkplätze und Taxistandplätze markiert;
- kein Platz für Veloangebot auf der verbleibenden Fahrspurbreite
- für Markierung eines Radstreifens in Richtung «stadteinwärts» reicht die bestehende Spurbreite (ca. 3.00 m) nicht aus (Angebot nur mit einer Neuaufteilung des Gesamtquerschnittes resp. mit Neubau möglich).



Möglicher  
Lösungsansatz



- Demarkieren (und verschieben, z. B. in Friedaustross) Parkplätze und Taxistandplätze;
- markieren Radstreifen.

Strasse, Abschnitt

## Langstrasse Kanzlei- bis Stauffacherstrasse

Schwachstelle Nr.

11

Veloroute

Masterplan, gepl. übergeordnete Route  
Sammelstrasse / Gemeinde

Strassentyp

1'500 Fz/d

Verkehrsbelastung

Verkehrsregime

Tempo 50, Gegenverkehr

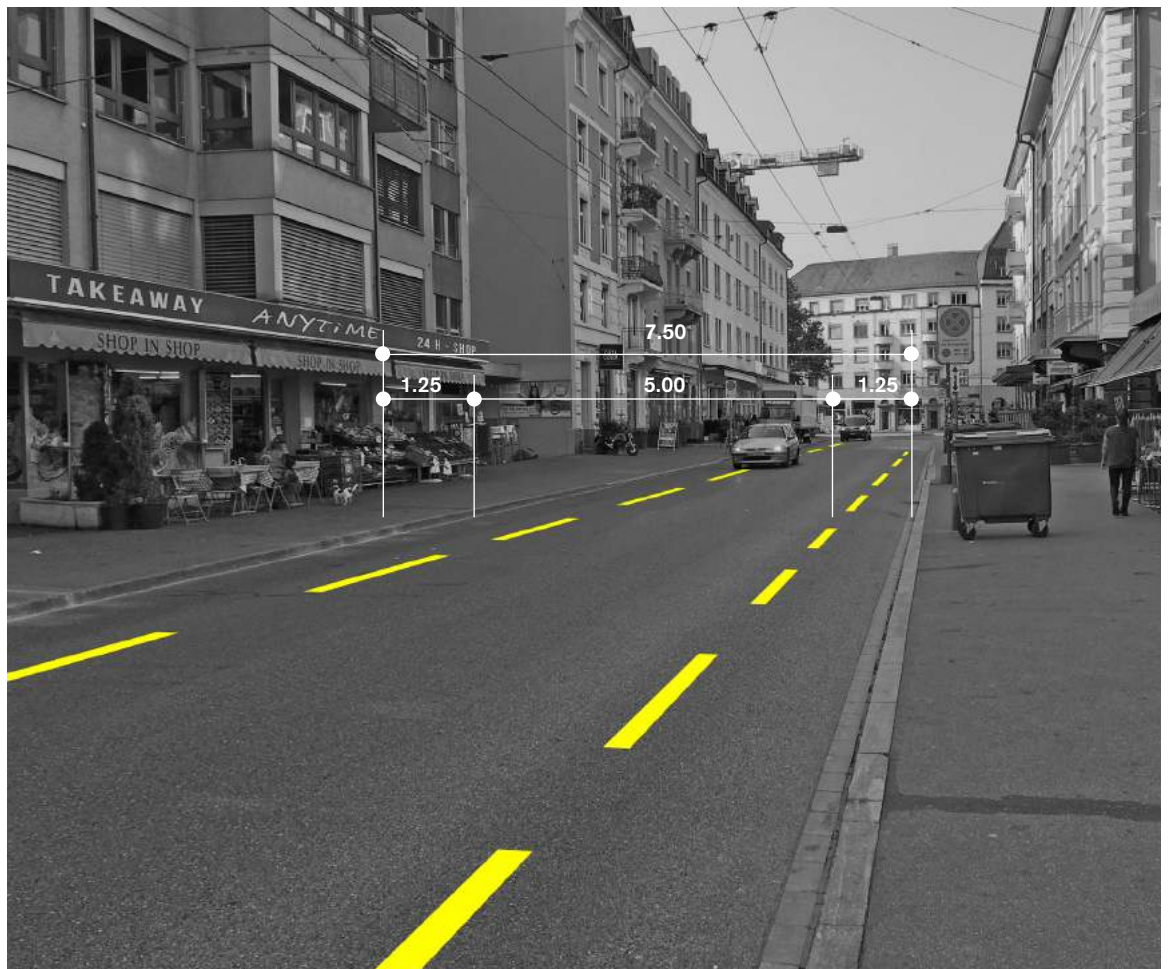


Ausgangslage & Problemstellung

- Unterschiedliche aber min. 7.50 m breite Fahrbahn ist;
- ab Kanzleistrasse in Richtung Stauffacherstrasse trotz geringem Verkehrsaufkommen Busspur markiert;
- sehr wichtige Routen für Veloverkehr (Velo- vermutlich grösser als Motorfahrzeugverkehrsaufkommen).



Möglicher Lösungsansatz



- Demarkieren Mittelstreifen;
- markieren von min. 1.25 m breiten Radstreifen in beide Richtungen (Kernfahrbahn);
- aufheben Busspur, neue Querschnittsaufteilung mit Normalbreiten und Radstreifen.

Strasse, Abschnitt

## Edelweisstrasse Dennlerstrasse bis Letzgraben

Schwachstelle Nr.

15

Veloroute

best. kommunale Route, Empfehlung attraktiv  
Quartierstrasse / Gemeinde

Strassentyp

sehr gering

Verkehrsbelastung

Verkehrsregime

Tempo 20/30, Gegenverkehr



Ausgangslage &  
Problemstellung

- attraktive Veloroute auf verkehrsberuhigter Strasse, allerdings schlecht auffindbar;
- viele Vertikal- und Horizontalversätze, seitlichen Anrampungen und Poller im Fahrbahnbereich, kein hoher Fahrkomfort für Velofahrende.



Möglicher  
Lösungsansatz



- Rückbau seitliche Anrampungen, Ersatz durch abgesenkte, gestürzte Randsteine;
- Hindernisse wie Poller beseitigen;
- Piktogramme markieren;
- Wegweisung / Signaletik Velo am Knoten Dennler-/Edelweisstrasse vorsehen;
- Randsteine bei Überfahrten über kurze Länge auf null absenken.



Strasse, Abschnitt

## Letzigraben Einmündung Heiligfeld

Schwachstelle Nr.

16

Veloroute

best. übergeordnete Route, Empfehlung attraktiv  
Quartierstrasse / Gemeinde

Strassentyp

6'500 Fz/d (Letzigraben)

Verkehrsbelastung

Verkehrsregime

Tempo 30, Gegenverkehr



Ausgangslage &  
Problemstellung

- attraktive Verbindung auf breiten Fussweg durch Wohnquartier, allerdings schlecht auffindbar;
- unklare und zu viel Signalisation (allgemeines Fahrverbot, Fussweg, Velo gestattet...);
- zu hohe Kante für Veloverkehr;
- Fussgängerinnen und Fussgänger rechnen nicht mit Veloverkehr.



Möglicher  
Lösungsansatz



- Randstein über kurze Länge auf null absenken;
- Piktogramm markieren mit Gegenrichtungspfeil (Wegweisung);
- ev. Signalisation ändern (allg. Fahrverbot mit Fahrverbot für Motorfahrzeuge ersetzen).

Strasse, Abschnitt

## Hardaustrasse Ämtler- bis Zurlindenstrasse

Schwachstelle Nr.

19

Veloroute

Empfehlung attraktiv

Strassentyp

Quartierstrasse / Gemeinde

Verkehrsbelastung

sehr gering

Verkehrsregime

Tempo 30, Einbahn



Ausgangslage &  
Problemstellung

- Nur knapp 7.00 m breite Fahrbahn;
- beidseitige Parkierung zu schmal für eine Einbahnstrasse mit Velo im Gegenverkehr (min. 4.00 m);
- Hardaustrasse Teil einer wichtigen Route und bietet eine Alternative zur stark belasteten Albisriederstrasse zwischen Brahmstrasse und Albisriederplatz.



Möglicher  
Lösungsansatz



- Aufheben (verschieben) Blaue Zone Parkplätze;
- markieren Velopiktogramme im Gegenverkehr;
- Randsteine auf null absenken und markieren Velopiktogramm in Richtung Zurlindenstrasse zur Vedeutlichung Veloführung.